

PHOENIX CONTACT

CLIP PROJECT
Planning and Marking Software

CLIP PROJECT
Planning and Marking Software

PHOENIX CONTACT
INSPIRING INNOVATIONS

Программа для проектирования и маркировки, индивидуальные услуги в области печати и приложение MARKING system App

ПО для проектирования и маркировки CLIP PROJECT состоит из двух модулей:

- CLIP PROJECT planning обеспечивает быстрое решение задач в области проектирования безупречных клеммных сборок.
- CLIP PROJECT marking — мощная программа для создания индивидуальной маркировки для клемм, кабелей и проводов, а также устройств и оборудования.

Идеальное сочетание обоих модулей, в том числе в комбинации с системами разработки электрических схем, обеспечивает единый производственный процесс: от проектирования и документирования до готовой клеммной колодки или готовой маркировки. В версию CLIP PROJECT professional включен эффективный инструмент для работы с шаблонами, который позволяет создавать таблички в соответствии с индивидуальными требованиями.

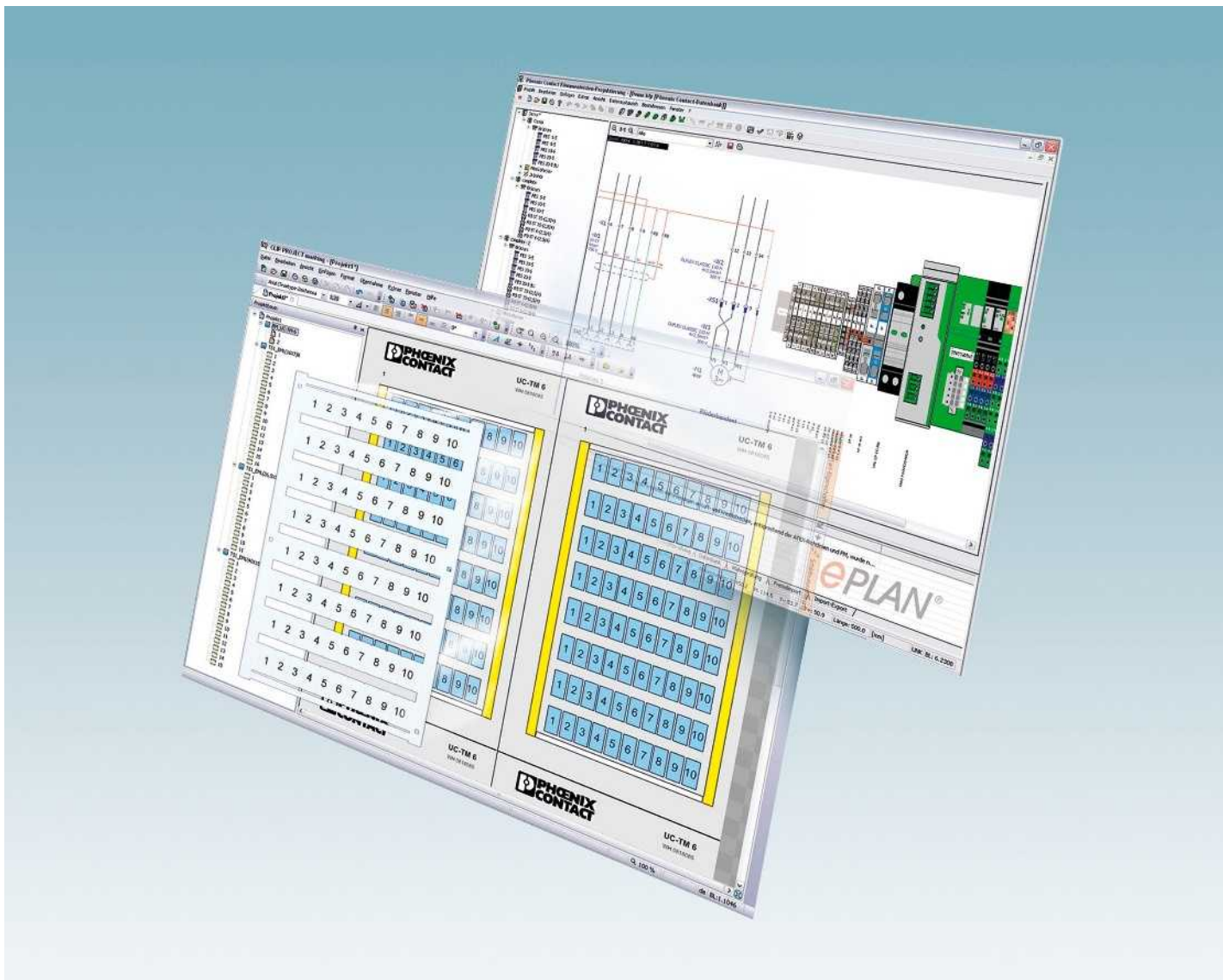
Любые маркировочные материалы, представленные в ассортименте, можно также заказать в исполнении с индивидуальными обозначениями. Вы в кратчайшие сроки получите высококачественные маркировочные материалы, соответствующие вашим индивидуальным требованиям.

Какая маркировка отвечает вашим требованиям? Приложение MARKING system App поможет вам найти подходящее решение!

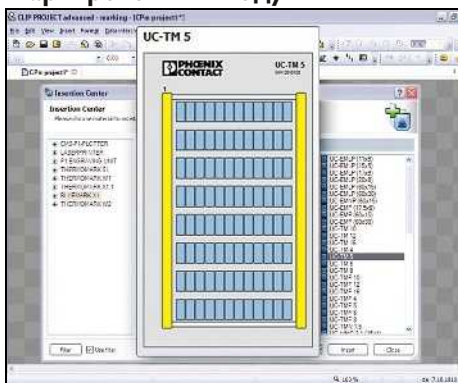
Воспользовавшись структурированным поисковым помощником или интегрированным сканером штрих-кодов, можно быстро и просто найти подходящее решение. Более 3000 решений для нанесения обозначений, 11 различных систем печати и три технологии маркировки. Вы обязательно подберете подходящее решение для вашей области применения.

В редакторе материалов можно сразу создать необходимую маркировку непосредственно в среде приложения. Дополните принтер THERMOMARK LINE накопителем Bluetooth-USB MINI FD BLUETOOTH Воспользуйтесь функцией беспроводной отправки заданий на печать или передачи посредством соединения планшетного ПК или смартфона и принтера через USB-порт.

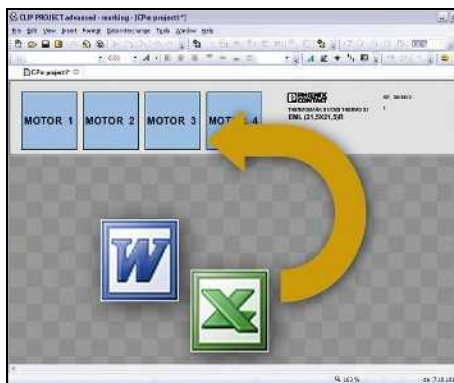
Программы для проектирования и маркировки CLIP PROJECT	16
CLIP-PROJECT ADVANCED	18
CLIP PROJECT professional	19
Индивидуальные услуги в области печати	20
Приложение MARKING system	22



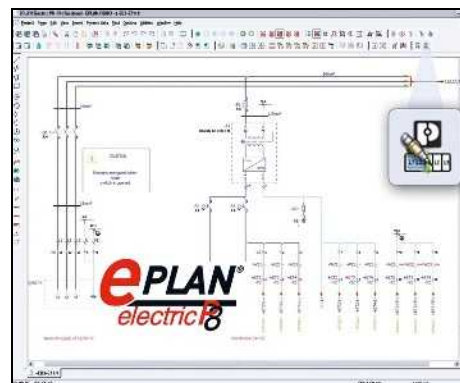
Маркировочный модуль



Для быстрого выбора необходимого изделия Вы можете воспользоваться предварительным просмотром маркировочных материалов.

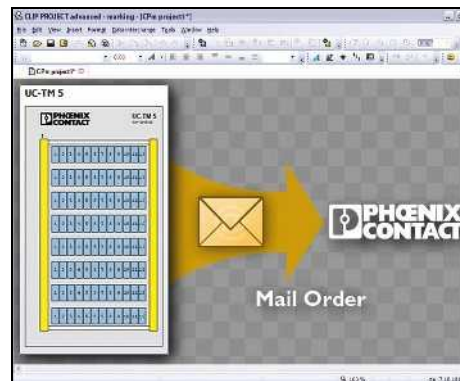
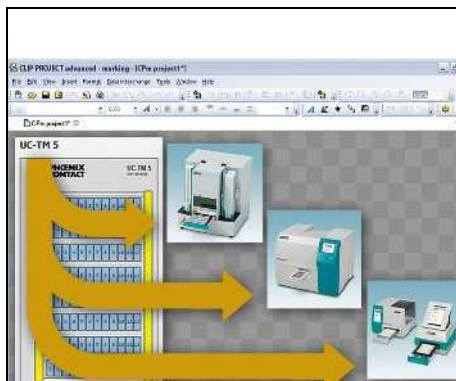
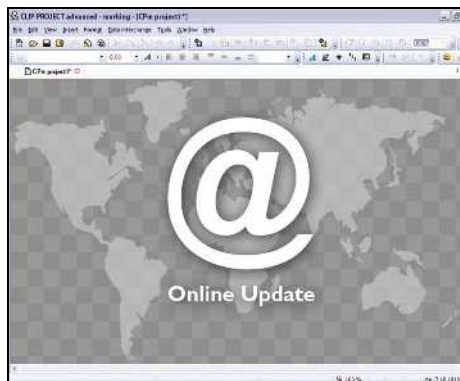


Интерфейсы для соединения со всеми системами CAE и программами для обработки таблиц и текстовых документов обеспечивают возможность открытого обмена данными.



Программа CLIP PROJECT интегрирована в EPLAN P8. Благодаря этому можно автоматически извлекать данные для маркировки клемм, проводов и устройств из файла принципиальной схемы.

Программа для проектирования и маркировки, индивидуальные услуги в области печати и приложение MARKING system App

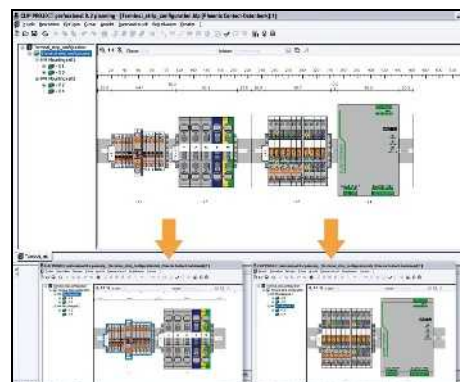
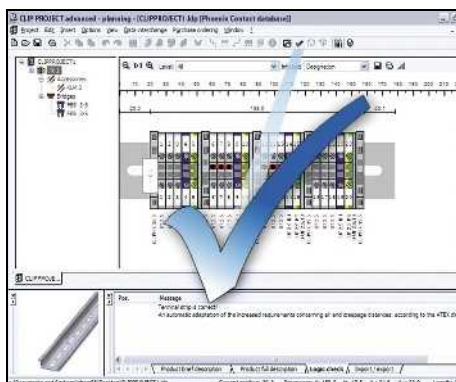
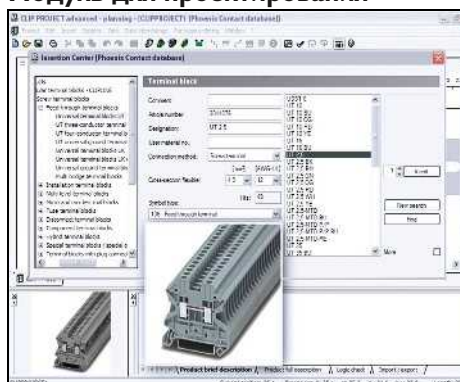


Благодаря функции онлайн-обновления пользователи незамедлительно получают информацию о новых продуктах и программных расширениях модуля маркировки и проектирования.

С помощью всего одной программы можно с легкостью управлять всеми устройствами вывода Phoenix Contact и стандартными офисными принтерами.

Компания Phoenix Contact также предоставляет услуги по нанесению маркировки. На все изделия, заказанные по электронной почте, наносится маркировка в соответствии с пожеланиями заказчика.

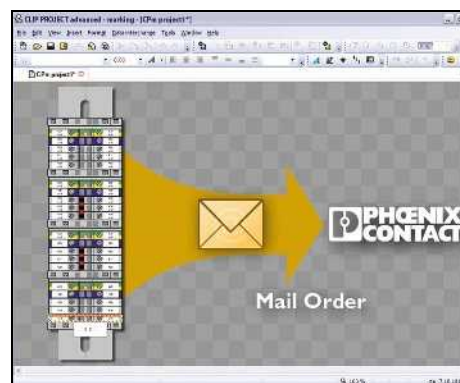
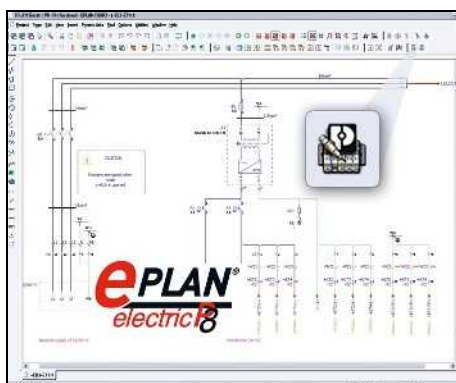
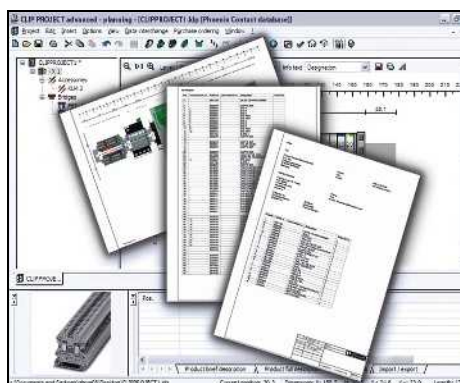
Модуль для проектирования



Для быстрого выбора необходимого изделия Вы можете воспользоваться предварительным просмотром всех устройств Phoenix Contact, предназначенных для установки на несущую рейку.

Функция автокоррекции предназначена для контроля проектируемых клеммных сборки и автоматического добавления недостающих принадлежностей. Одним щелчком мыши можно переключать с двухмерного на трехмерный вид.

Спроектированные клеммные сборки можно распределить на нескольких несущих рейках для точного определения требуемого пространства при установке.



Для быстрого и безошибочного механического монтажа клеммных сборки предоставляется комплект документации, а также эффективное трехмерное изображение.

Программа CLIP PROJECT интегрирована в EPLAN P8. Благодаря этому клеммные сборки автоматически генерируются в CLIP PROJECT на основании принципиальной схемы. Данные изделий передаются через двунаправленный интерфейс и записываются в спецификации EPLAN.

Компания Phoenix Contact также предоставляет услуги по проектированию клеммных групп. Воспользуйтесь электронной почтой для заказа спроектированных в соответствии с вашими пожеланиями клеммных сборок. Доставка готовых клеммных групп осуществляется компанией Phoenix Contact в кратчайшие сроки.

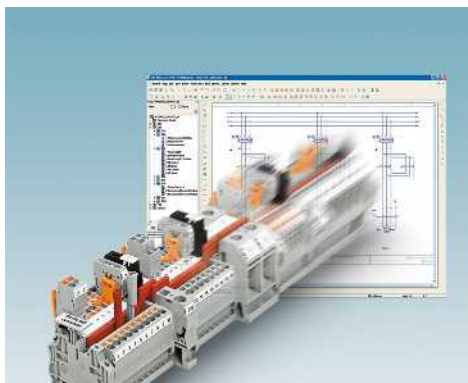
CLIP-PROJECT ADVANCED

Программа CLIP PROJECT advanced позволяет быстро планировать и проектировать клеммные сборки для электрощитов и полевых устройств. Кроме того, здесь можно создавать индивидуальную маркировку для клемм, кабелей, проводов, устройств и установок:

- Проектирование клеммных сборок с помощью компонентов серии CLIPLINE, Interface, TRABTECH и Automation
- Функция автокоррекции производит логический контроль клеммных сборок и самостоятельно включает в список необходимые принадлежности (крышки и концевые держатели)
- Конфигуратор клеммных сборок дает возможность распределять отдельные клеммные блоки на различных несущих рейках
- Трехмерный просмотр и полная документация для укомплектованных несущих реек, как например, списки для заказа и монтажа
- Производительный импорт информации о маркировке и разнообразные возможности оформления для создания индивидуальной маркировки клемм, кабелей и проводников, а также устройств и оборудования
- различные функции сортировки и фильтрации для эффективной организации задач печати
- Совместимость со всеми маркировочными материалами и устройствами вывода Phoenix Contact
- Автоматическое обновление через Интернет
- Интуитивный пользовательский интерфейс Windows®

Для сокращения затрат энергии и повышения качества данных ПО CLIP-PROJECT ADVANCED поддерживает двунаправленный обмен данными с системами электрического планирования:

- На основании принципиальной схемы автоматически осуществляется выбор продукции, и их полные данные записываются в спецификацию.
- Информацию о маркировке можно автоматически экспортировать и сопоставить с нужными маркировочными материалами
- Для однозначного распределения маркировки даже в объемных проектах из системы CAE в CLIP PROJECT переносится структурное дерево проекта. Это, помимо прочего, обеспечивает возможность вывода маркировки в подпроекты



Общие характеристики

Программный интерфейс

Требования к системе

Операционная система

Описание

Программа для проектирования и маркировки, немецкий, английский, французский, голландский, итальянский, испанский, русский, польский, венгерский, чешский, турецкий, португальский, китайский и японский



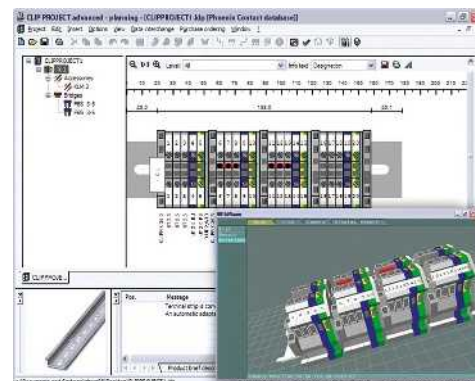
Технические характеристики

EPLAN 5.7
EPLAN Electric P8
AUCOTEC ELCAD
AUCOTEC Engineering Base
AUCOTEC RUPLAN
ZUKEN E³
Bentley Promis-e
WSCAD
IGE XAO
PC-Schematic AUTOMATION
SDProget SPAC

MS Windows 7 (32/64 бит), MS Windows 8 (32/64 бит), MS Windows 8.1 (32/64 бит), MS Windows 10 (32/64 бит)

Данные для заказа

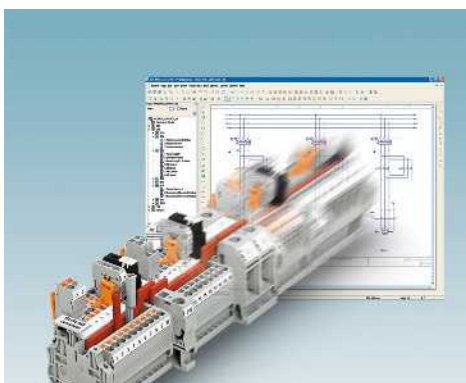
Тип	Артикул №	Штук
CLIP-PROJECT ADVANCED	5146040	1



CLIP-PROJECT professional

Как и CLIP PROJECT advanced, ПО для проектирования и маркировки CLIP PROJECT также доступно в версии CLIP PROJECT professional:

- В версии CLIP PROJECT предусмотрена дополнительная функция проектирования по шаблону. Она позволяет создавать таблички в соответствии с индивидуальными требованиями и имеющимися описаниями материалов
- В распоряжении пользователя графические элементы, штрих-коды различных типов и геометрические фигуры (прямоугольники, круги и линии)
- Кроме того, в шаблон могут быть импортированы данные из других источников
- Быстрое, простое и гибкое согласование с постоянно изменяющимися требованиями



Общие характеристики

Программный интерфейс

Требования к системе

Операционная система

Описание

CLIP PROJECT professional, программа для проектирования и маркировки, с функцией проектирования по шаблону, немецкий, английский, французский, голландский, итальянский, испанский, русский, польский, венгерский, чешский, турецкий, португальский, китайский и японский



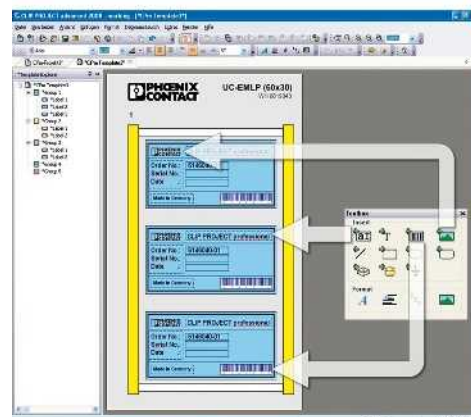
Технические характеристики

EPLAN 5.7
EPLAN Electric P8
AUCOTEC ELCAD
AUCOTEC Engineering Base
AUCOTEC RUPLAN
ZUKEN E³
Bentley Promis-e
WSCAD
IGE XAO
PC-Schematic AUTOMATION
SDProget SPAC

MS Windows 7 (32/64 бит), MS Windows 8 (32/64 бит), MS Windows 8.1 (32/64 бит), MS Windows 10 (32/64 бит)

Данные для заказа

Тип	Артикул №	Штук
CLIP-PROJECT PROFESSIONAL	5146053	1





Простой заказ при помощи CLIP PROJECT и электронной почты

Вы можете быстро и просто создать индивидуальные обозначения при помощи CLIP PROJECT и оформить заказ по электронной почте.



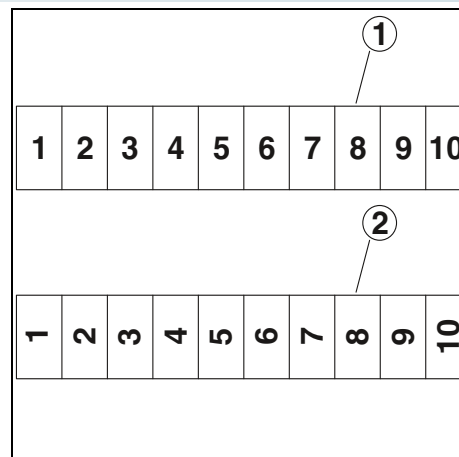
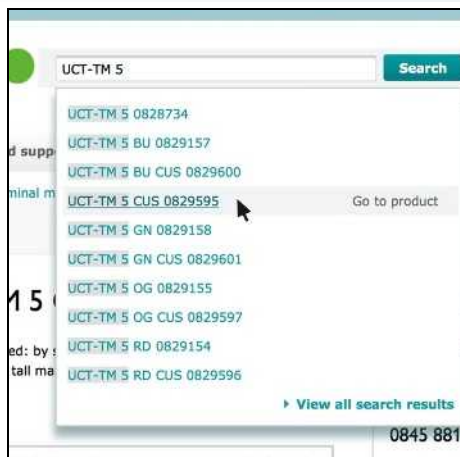
Новинка: цветная маркировка

Для цветной печати можно использовать маркировочный материал в формате UniCard и UniSheet, а также металлические таблички.



Мы наносим маркировку по вашим данным

Все материалы, которые маркируются по данным заказчика, обозначаются данным символом. Способ заказа приводится на следующей странице.



Заказ специальной маркировки, шаг 1

Все маркировочные материалы представлены на нашем веб-сайте. Закажите индивидуальную маркировку. Для этого воспользуйтесь функцией поиска на нашем сайте. Выберите материал с окончанием CUS.

Заказ специальной маркировки, шаг 2

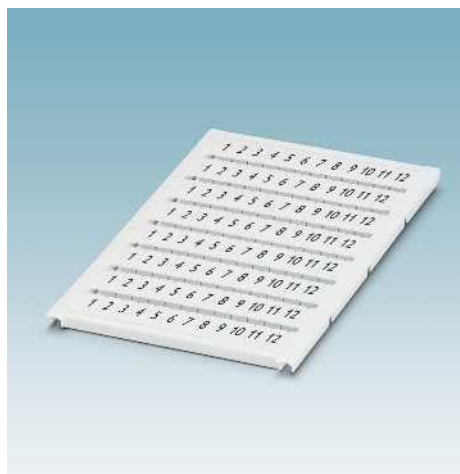
Конфигурация выбранного артикула CUS: в категории **Конфигурация** можно указать в поле для ввода текста произвольные параметры необходимой маркировки.

Требуемые параметры:

- Текст маркировки
- Кегль шрифта
- Направление чтения «вдоль» (1) или «поперек» (2)
- Стандартная и жирная печать
- Специальные обозначения, символы и логотипы следует передавать в графическом формате.

Заказ специальной маркировки, шаг 3

- Планка Zack (ZB...): 1 полоска
- В виде карт (US-...): 1 карта
- В пластинах (например, UC(T)-...): 1 пластина
- В листах (например, BMKL...): 1 лист
- В рулоне (например, EML (...x.)R): 1 полоса (строка)
- Металлические таблички BLUEMARK CLED (например, EMP-AL...): 1 табличка



Индивидуальная маркировка по заказу:

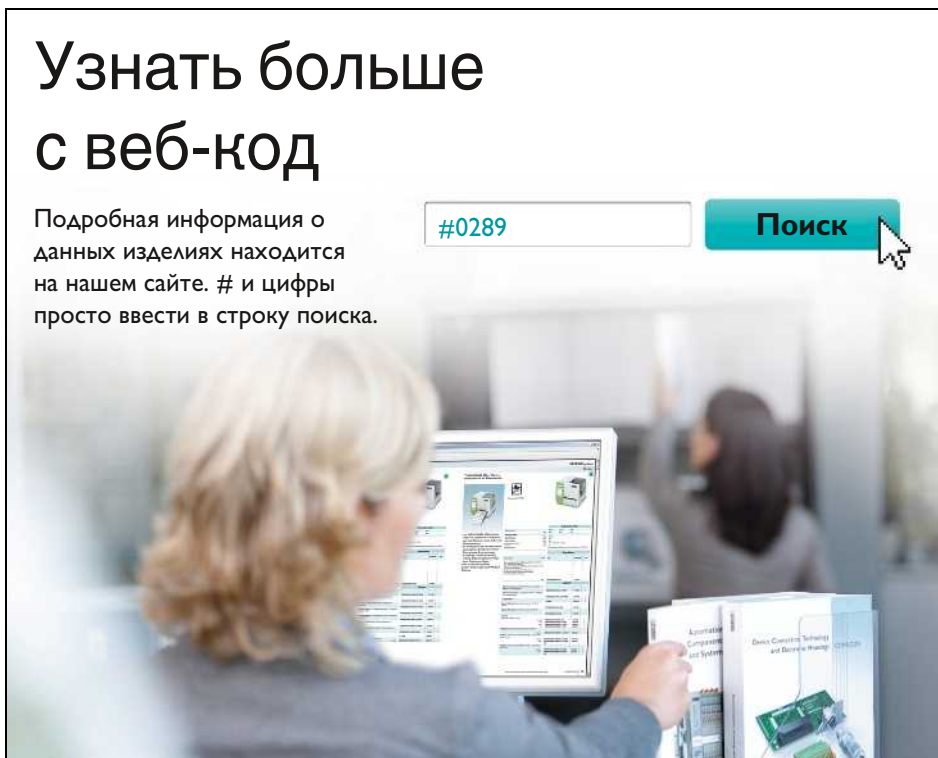
В течение короткого времени можно получить маркировочные материалы с индивидуальной маркировкой в соответствии с заданными требованиями.

Узнать больше с веб-код

Подробная информация о данных изделиях находится на нашем сайте. # и цифры просто ввести в строку поиска.

#0289

Поиск





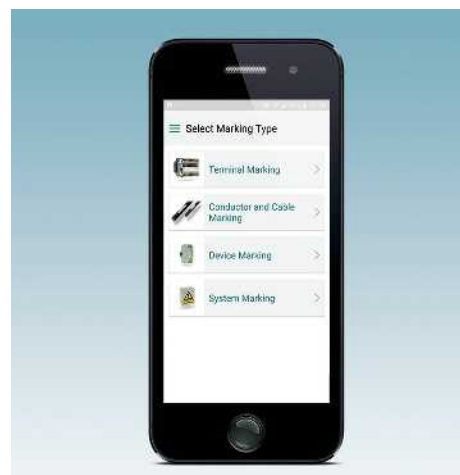
Редактор маркировки

При помощи редактора маркировки можно создавать необходимую маркировку непосредственно в среде приложения посредством планшетного ПК или смартфона.



Сканер штрих-кодов

Сканер штрих-кодов позволяет быстро и просто вызвать технические данные маркировочных материалов. Редактор маркировки обеспечивает возможность непосредственного нанесения обозначений.



Мастер поиска

Поисковый помощник позволяет проводить структурированный и целевой поиск подходящих маркировочных материалов, даже при отсутствии знаний в данной области.

приложения MARKING system и MINI FD BLUETOOTH



Установите на свой принтер THERMOMARK LINE Bluetooth-USB-адаптер MINI FD BLUETOOTH. MINI FD BLUETOOTH позволяет осуществлять надежный беспроводной обмен данными между принтерами THERMOMARK LINE и мобильными устройствами с поддержкой Bluetooth, например смартфонами и планшетными ПК. Так приложение MARKING system App передает задания для печати на принтер.

Функции MARKING system App (версия для Android):

- Редактор маркировки для мобильного нанесения обозначений на маркировочные материалы.
- Поисковый помощник для быстрого и удобного поиска маркировочных материалов даже при отсутствии специальных знаний
- Сканер штрих-кодов для быстрого и удобного вызова подходящих решений для маркировки электротехнических клемм Phoenix Contact
- Мои проекты: управляйте созданными четко структурированными и наглядно расположенными проектами
- Список-памятка: укажите необходимое количество товара с кратким описанием для последующей обработки заказа. Вы также можете переслать список-памятку по электронной почте или через другие службы.
- Избранное: сохраните часто используемые маркировочные материалы для редактора маркировки
- Удобная настройка правильных параметров печати прямо на планшетном ПК или смартфоне

Примечания:

Более подробную информацию по принтерам THERMOMARK LINE можно посмотреть на сайте в разделе продукции phoenixcontact.net/products.

*) Изделие MINI FD BLUETOOTH доступно только в странах Европы.



Общие характеристики

Применение	USB / Bluetooth
Скорость передачи данных	3 [Мбит/с]

Описание

Адаптер Bluetooth-USB^{*)}

Термопечатающий принтер для материала в картах с кабелем питания Euro, кабелем питания US, кабелем USB, DVD с CLIP PROJECT ADVANCED, компакт-диск со справочником на нескольких языках / драйвер/встроенное ПО, распечатанный справочник на немецком/английском языках DIN A5, Магазин для материалов UCT-TM, Магазин для материалов US, VPE UCT-TM 6, VPE US-EMLP (85,6x54), красящая лента (пробный ролик на 50 метров)

Термопечатающий принтер для рулонов с кабелем питания Euro, кабелем питания US, кабелем USB, DVD с CLIP PROJECT ADVANCED, компакт-диск со справочником на всех языках / драйверы/встроенное ПО, распечатанный справочник на немецком/английском языках DIN A5, рулон этикеток EML (20x8) с 1000 этикетками, красящая лента (50 метров)

Термопечатающий принтер для мобильного или стационарного применения, со встроенным ПО для маркировки MARKING system App, 7-дюймовым сенсорным цветным дисплеем и сменными аккумуляторами. Возможно соединение с CLIP PROJECT для нанесения обозначений на материалы в формате UCT, US и UM

Технические характеристики

USB / Bluetooth
3

Данные для заказа

Тип	Артикул №	Штук
MINI FD BLUETOOTH	0830986	1

Принадлежности

THERMOMARK CARD	5146464	1
THERMOMARK ROLL	5146477	1
THERMOMARK ROLL X1	5146723	1
THERMOMARK PRIME	5148888	1

